

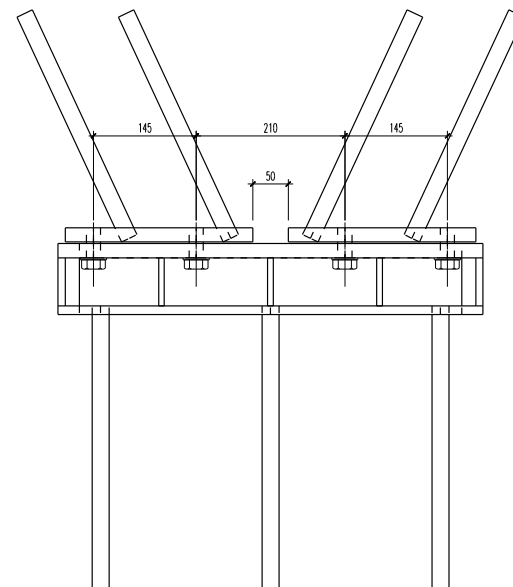
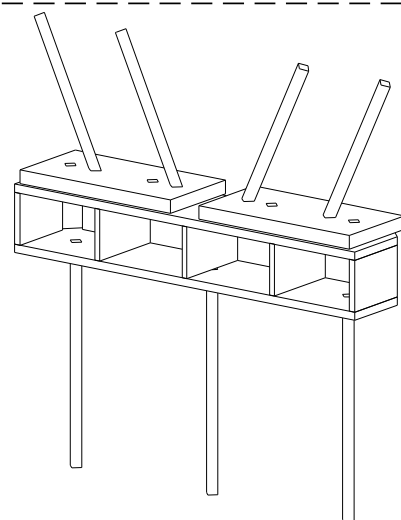
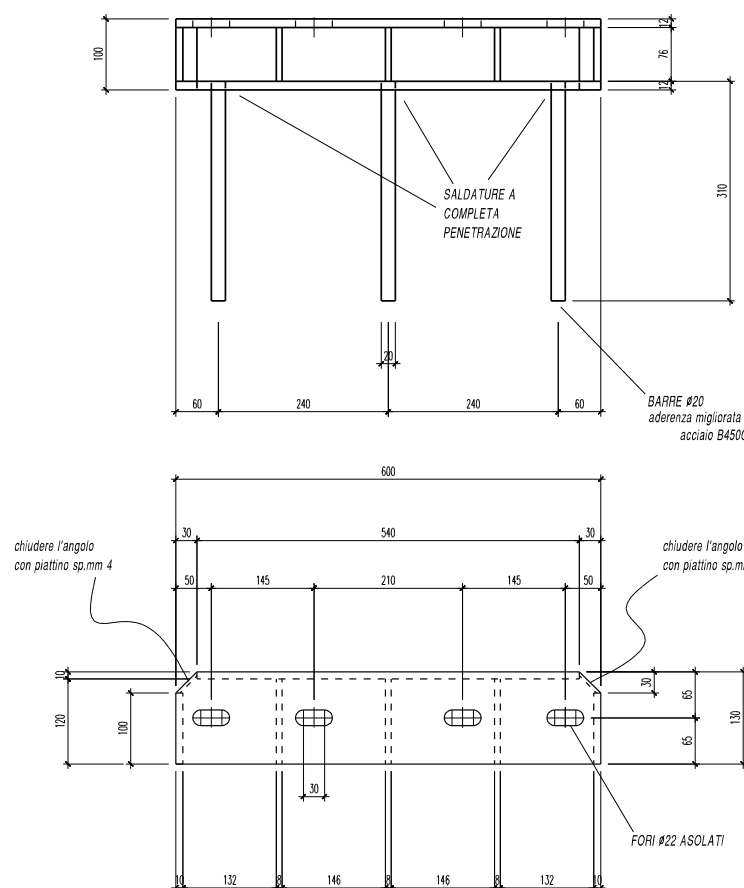
## attacco 1

(scala 1/5)

**PELLE ESTERNA**  
reticolari assi A,G

**N° 76 pezzi completi**  
trattamento : zincatura elettrolitica  
materiale: acciaio S355

bulloni classe 8.8



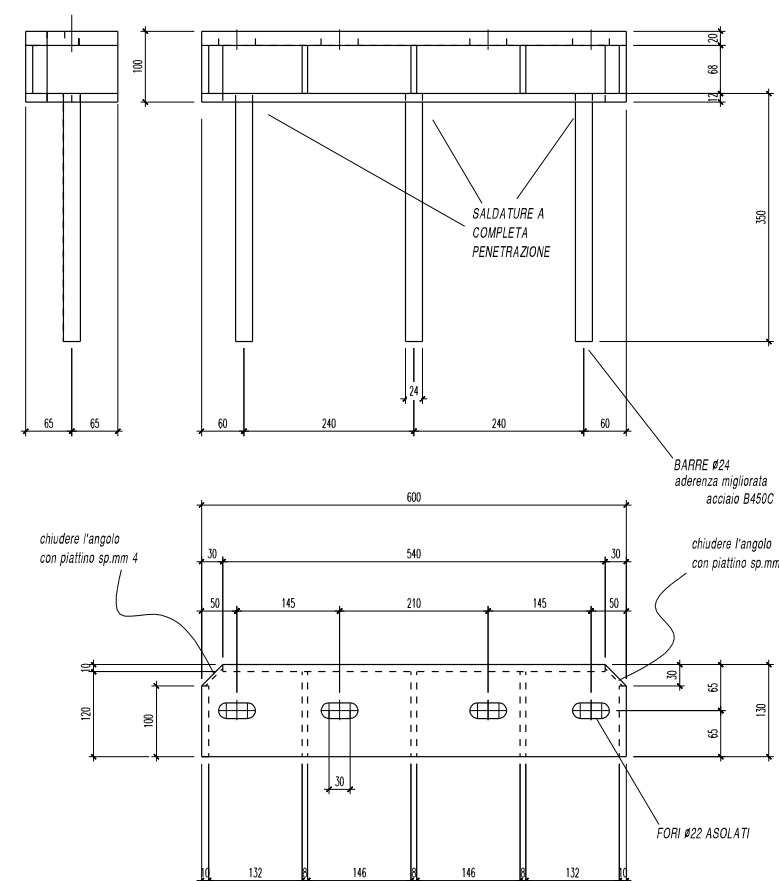
## attacco 2

(scala 1/5)

**PELLE ESTERNA**  
reticolari assi A,G

**N° 24 pezzi completi**  
trattamento : zincatura elettrolitica  
materiale: acciaio S355

bulloni classe 8.8



**N.B. PER CARPENTERIA**  
**SIGLARE TUTTI I PEZZI**

### - PRESCRIZIONI PER LE SALDATURE -

Saldature continue ad arco elettrico  
cordone d'angolo o  
completa penetrazione classe II'.  
Il lato delle saldature sarà pari allo  
spessore minimo dei due pezzi da saldare.

<b>ALBERTANI CORPORATES S.P.A.</b> 25125 BRESCIA via Corsica, 143 www.albertani.com e-mail: info@albertani.com Azienda certificata: ISO 9001; ISO 14001; FSC; PEFC; CE EN14080; MPA - Certificato "A" Divisione HABITAT LEGNO: 25048 Edolo (BS) - Tel. +390364773511 - Fax +39036472449		<b>COMISARIATO GENERAL DE CHILE</b> <b>- EXPO 2015 -</b> <b>padiglione CHILE</b> <b>EXPO MILANO 2015</b> <b>carpenteria metallica pelle esterna</b> <b>ATTACCHI 1,2</b>	
TRATTAMENTO SUPERFICI METALLICHE ZINCATURA Elettrolitica	COMMITTENTE Spett.le	DATA 03/06/2014	SCALA VARIE
COLORE IMPREGNANTE STRUTTURA	OPERA	VISTA 	DISEGNATORE m.m.
COLORE IMPREGNANTE PERLUNTO	OGGETTO	TAVOLA N° <b>CM 1</b>	PROTOCOLLO C 6165
N° COMMESSA P 0238	AGGIORNAMENTO 1	AGGIORNAMENTO 2	CARTELLA FILE c

- La società si riserva di apportare modifiche esecutive, imposte dalla evoluzione tecnologica del settore, senza obbligo di preavviso.  
- A norma di legge sono vietate la riproduzione e la diffusione di tutto o parte del presente elaborato grafico.

*attacco 3*

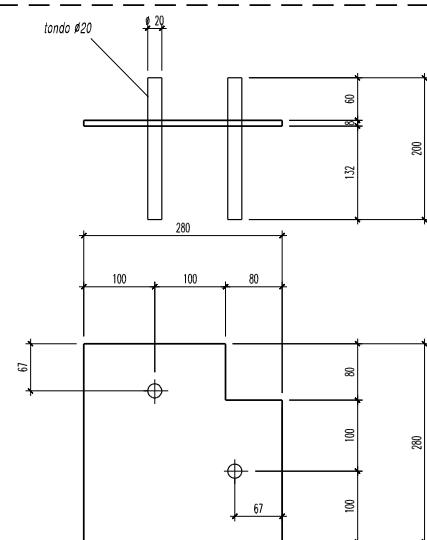
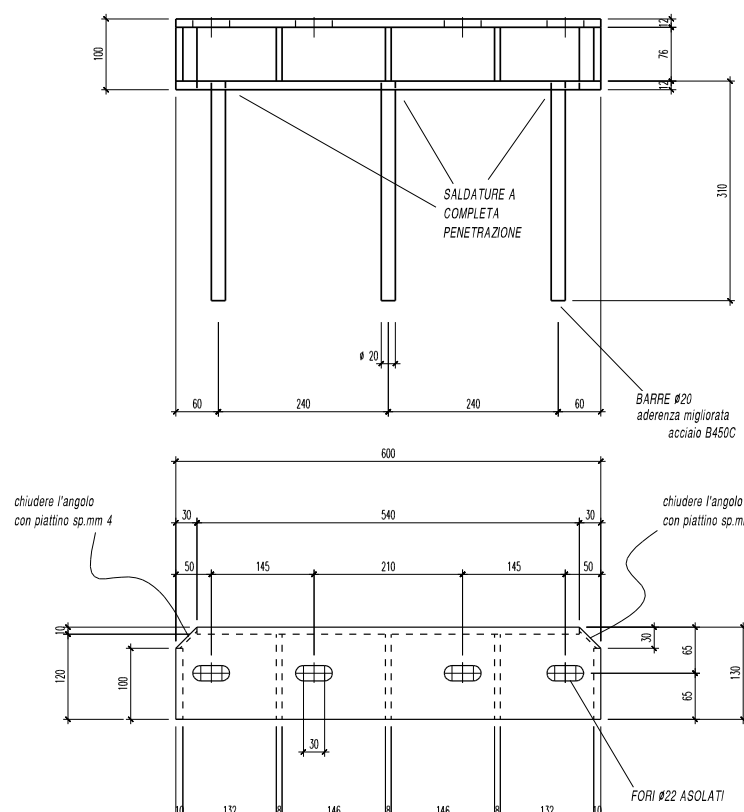
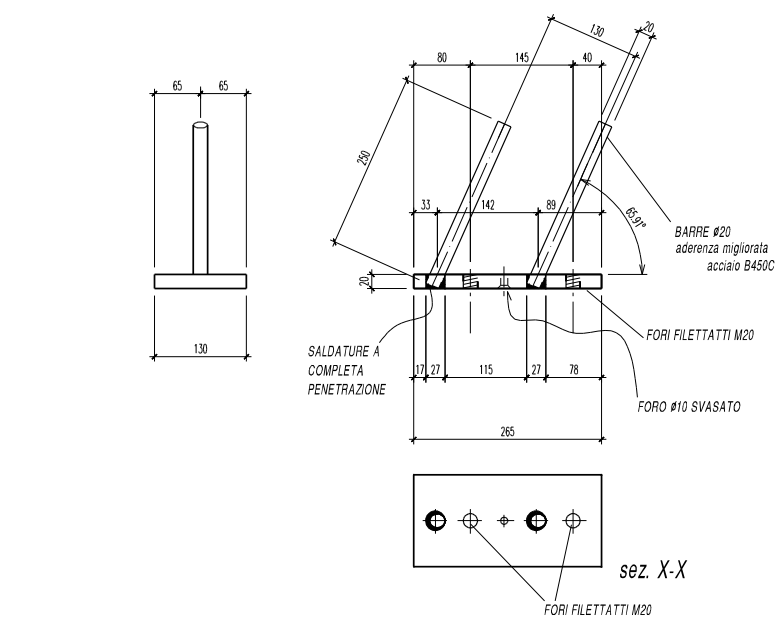
(scala 1/5)

PELLE ESTERNA  
reticolari assi 1,27

*N° 20 pezzi completi*

trattamento : zincatura elettrolitica  
materiale: acciaio S355

*bulloni classe 8.8*



*PELLE ESTERNA*

## attacco 5 d'angolo intermedio

(scala 1/5)

*N° 4 pezzi*

trattamento : zincatura elettrolitica  
materiale: acciaio S355

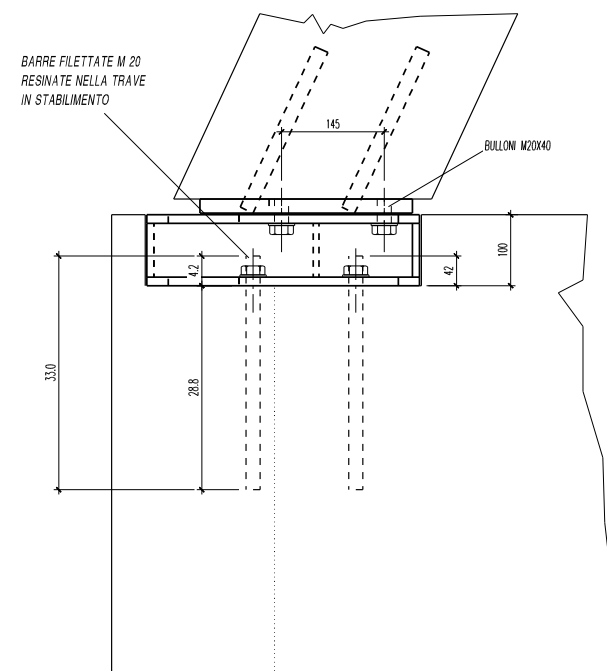
*PELLE INTERNA*

## attacco 5 d'angolo intermedio

(scala 1/5)

*N° 4 pezzi*

trattamento : zincatura elettrolitica  
materiale: acciaio S355



*attacco  
d'angolo* 4

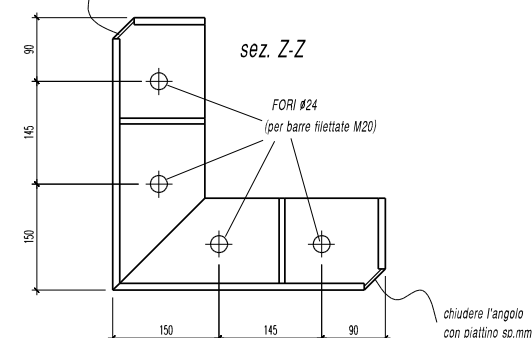
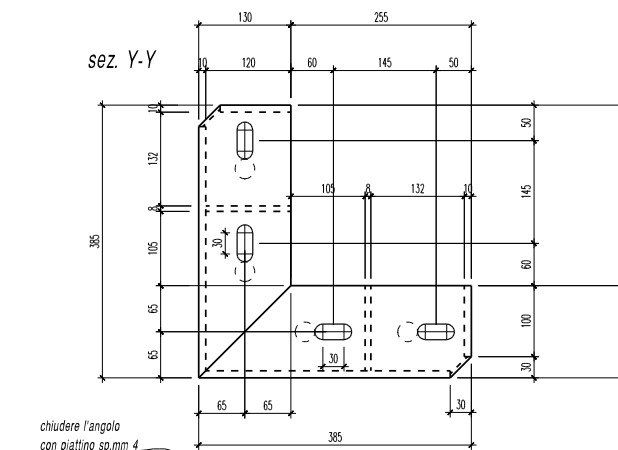
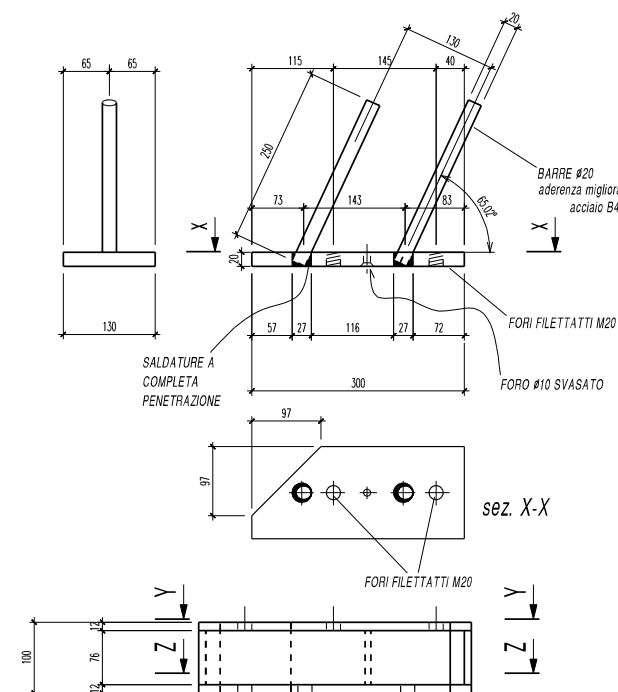
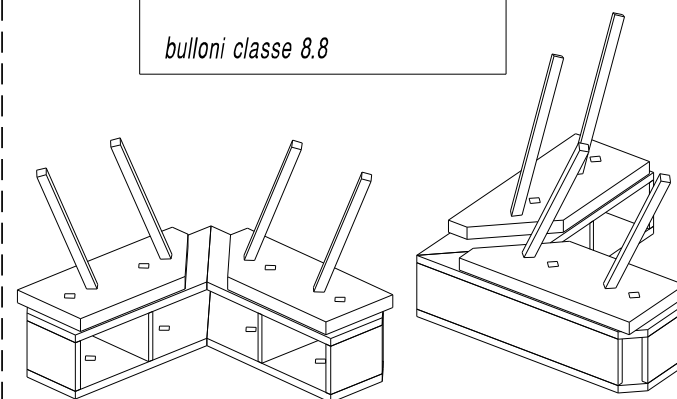
(scala 1/5)

*PELLE ESTERNA*

*N° 8 pezzi completi*

trattamento : zincatura elettrolitica  
materiale: acciaio S355

*bulloni classe 8.8*



**ALBERTANI** CORPORATES S.P.A.

25125 BRESCIA via Corsica, 143  
www.albertani.com e-mail: info@albertani.com  
Azienda certificata: ISO 9001; ISO 14001; FSC; PEFC; CE EN14080; MPA - Certificato "A"  
Divisione HABITAT LEGNO: 25048 Edolo (BS) - Tel. + 390364773511 - Fax + 39036472449

TRATTAMENTO SUPERFICIE METALLICHE	COMMITTENTE			DATA	03/06/2014
ZINCATURA ELETTROLITICA	<b>COMISARIATO GENERAL DE CHILE</b> <b>- EXPO 2015 -</b>			SCALA	VARIE
COLORI, IMPRENDENTE / STRUTTURAZIONE	OPERA <b>padiglione CHILE</b> <b>EXPO MILANO 2015</b>			VISTA	
COLORI, IMPRENDENTE FINILINATO	OGGETTO carpenteria metallica pelle esterna <b>ATTACCHI 3,4</b>			ESECUTORE	m.m.
N° COMESSA	AGGIORNAMENTO 1	AGGIORNAMENTO 2	CARTELLI/AVVILE	TAVOLA N°	
P. 0238				<b>CM</b> C. 6165	

- La società si riserva di apportare modifiche esecutive, imposte dalla evoluzione tecnologica del settore, senza obbligo di preavviso
- A norma di legge sono vietate la riproduzione e la diffusione di tutto o parte del presente elaborato grafico.

**N.B. PER CARPENTERIA  
SIGLARE TUTTI I PEZZI**

- PRESCRIZIONI PER LE SALDATURE -

Saldature continue ad arco elettrico  
cordone d'angolo o  
completa penetrazione classe II\*.  
Il lato delle saldature sarà pari allo  
spessore minimo dei due pezzi da saldare.